

Édition Décembre
2025

MAGAZINE ANNUEL

TROPICAL ENGINEERING CONSULT



EXCLUSIVITÉ

interview exclusif
du DG Trec

INNOVATION – EXPERTISE – IMPACT
Bilan, réalisations et perspectives 2025

Bienvenue dans le magazine de TrEC

Ce numéro regorge des retours d'expérience terrain, d'interviews exclusives de nos experts et d'éclairages sur les grands projets qui ont marqué l'année. Une immersion complète au cœur de l'ingénierie, de la géotechnique et de l'innovation chez TrEC. Bonne lecture !

Table des matières

01	ADMINISTRATION
02	INTRODUCTION
03	MOT DU DIRECTEUR GÉNÉRAL
04	CROISSANCE & EXPANSION TERRITORIALE
05	UNE INGÉNIERIE AU SERVICE DE TOUS
06	CRÉATION D'EMPLOIS
07	ENGAGEMENT ENVERS LA JEUNESSE & LA FORMATION
08	FORMATION CONTINUE & MOBILITÉ INTERNATIONALE
09	DÉMARCHE QUALITÉ & CERTIFICATION
10-11	PROJETS RÉALISÉS
12	CONTRIBUTION AU DÉVELOPPEMENT DES VOIRIES ET PISTES
13	SOUTIEN AUX INITIATIVES CULTURELLES & SPORTIVES
14	NOS COLLABORATEURS
15	CONCLUSION

ADMINISTRATION



Directeur Général

WADJA D. Kaboudja



Responsable Qualité

Ing. SABHAR Abdoul Rachidou



Directeur Technique

KPANTE Gbati



Responsable Administratif et financière

LABA Kossivi Pièrre



Responsable Laboratoire

BOUAMEY Komla



Responsable Ressources Humaines

ALOUGOUTA Dissi



Secrétaire

SAMPSON Shina Essi



Responsable Communication

NANHAI Nassandine

INTRODUCTION

À l'aube de 2026, nous abordons l'avenir avec une ambition renouvelée.

TrEC est une entreprise togolaise spécialisée dans les études géotechniques, les diagnostics techniques et la surveillance des travaux de construction. Depuis sa création, elle s'est imposée comme un acteur majeur du BTP en Afrique de l'Ouest, grâce à une approche fondée sur la rigueur scientifique, l'innovation, la responsabilité sociale et une vision stratégique tournée vers l'avenir.

L'année 2025 illustre parfaitement cette dynamique, avec des initiatives structurantes, une croissance soutenue et un impact croissant sur les plans économique, éducatif et culturel.

Mot du directeur Général

À l'aube de 2026, nous abordons l'avenir avec une ambition renouvelée.

Chers partenaires, clients, collaborateurs et amis,
L'année 2025 s'est imposée comme une période d'intensification, d'ambition et d'excellence pour TrEC. Portés par la détermination de nos équipes et la confiance indéfectible de nos partenaires, nous avons su élargir notre présence en Afrique de l'Ouest, tout en consolidant nos performances techniques, opérationnelles et financières. Chaque projet, chaque mission, chaque défi relevé a contribué à renforcer notre position en tant qu'acteur majeur de l'ingénierie, de la géotechnique et du contrôle technique.

WADJA D. Kaboudja

CEO Tropical Engineering Consult

Au fil des mois, notre organisation s'est affirmée avec une rigueur accrue, une capacité d'adaptation renforcée et une volonté constante d'améliorer nos méthodes. Notre croissance soutenue, nos certifications renouvelées et nos réalisations d'envergure témoignent de notre engagement profond à offrir des prestations de haute qualité, conformes aux standards internationaux et adaptées aux réalités du terrain. Cette dynamique, nourrie par l'expertise de nos équipes et la solidité de nos partenariats, constitue le socle de notre crédibilité et de notre réputation.



Grâce à cette dynamique collective, nous avons renforcé notre présence en Afrique de l'Ouest, élargi notre réseau d'agences et affirmé notre rôle d'acteur incontournable dans le domaine des études géotechniques, du contrôle technique et de l'ingénierie BTP.

Nos réalisations, nos engagements sociaux, nos investissements dans la formation et notre certification ISO 9001 version 2015 témoignent de notre volonté constante d'élever nos standards et de contribuer durablement au développement des territoires.

WADJA D. Kaboudja

Croissance & Expansion Territoriale

L'année 2025 restera gravée comme une étape décisive dans la trajectoire de TrEC. Fidèle à sa vision de proximité et d'impact durable, l'entreprise a franchi un cap majeur en élargissant son implantation géographique et en consolidant son maillage territorial. Cette expansion n'est pas seulement une croissance en nombre d'agences, mais une véritable stratégie de rayonnement, pensée pour rapprocher l'ingénierie des populations et répondre aux besoins spécifiques des territoires.

Un ancrage renforcé au Togo

L'ouverture d'une agence dans la région Centrale, à Sokodé, illustre la volonté de TrEC de se rapprocher des communautés du nord du pays. Cette implantation permet d'offrir un accompagnement technique direct aux projets locaux, de réduire les délais d'intervention et de valoriser les compétences régionales. Elle marque une étape importante dans la décentralisation de nos services et dans la démocratisation de l'accès à l'ingénierie géotechnique.

Une présence sous-régionale affirmée

2025 a également vu l'ouverture de deux nouvelles agences à l'international :

En Côte d'Ivoire, pour consolider notre présence dans l'espace UEMOA et répondre aux besoins croissants en infrastructures dans ce pays en pleine expansion.

Au Bénin, pour renforcer notre maillage sous-régional et offrir une expertise de proximité aux acteurs publics et privés.

Ces implantations traduisent une ambition claire : faire de TrEC un acteur incontournable de l'ingénierie en Afrique de l'Ouest, capable d'accompagner les grands projets structurants au-delà des frontières nationales.

Une stratégie de proximité technique

Cette expansion territoriale s'inscrit dans une logique de proximité et de responsabilité. En multipliant les points de contact, TrEC facilite l'accès à ses services, réduit les coûts liés aux déplacements et favorise une meilleure compréhension des réalités locales. Elle permet également de valoriser les compétences des ingénieurs et techniciens de chaque région, en intégrant les savoir-faire locaux dans une dynamique internationale.

Un levier de développement durable

Au-delà de l'aspect économique, cette croissance territoriale est un levier de développement durable.

Elle contribue à :

Créer de l'emploi qualifié dans chaque zone d'implantation.

Renforcer les capacités locales par la formation et le transfert de compétences.

Accompagner les collectivités et les promoteurs dans la sécurisation de leurs projets.

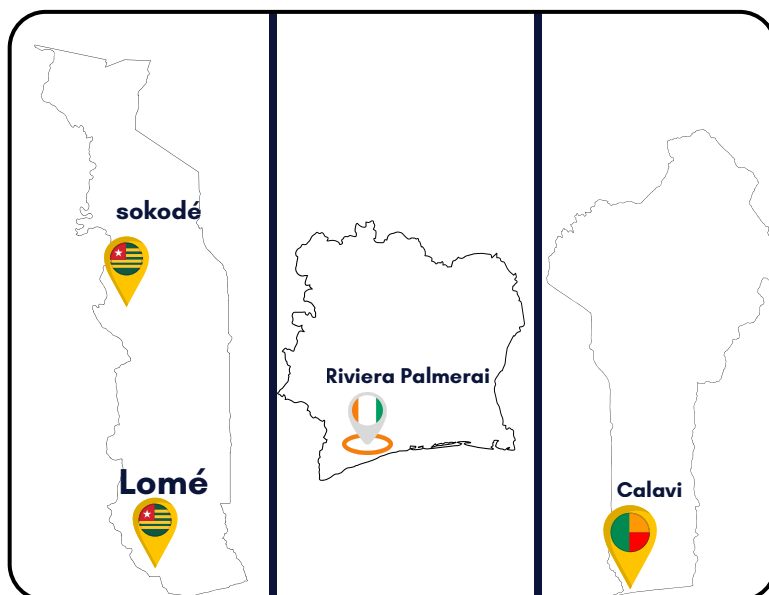
Favoriser l'intégration régionale, en inscrivant TrEC dans une logique de coopération et de partage d'expertise

Nos Extensions

EN AFRIQUE DE L'OUEST

Siège : Lomé (TOGO)

Agoè - légassito



Une ingénierie au service de tous, pour un développement durable et sécurisé

Chez TrEC, l'ingénierie n'est pas seulement une expertise technique : c'est un engagement citoyen. Consciente des enjeux liés à la sécurité des constructions et à l'accès équitable aux services d'ingénierie, l'entreprise a fait de l'accessibilité et de la responsabilité sociale un pilier central de sa mission. L'année 2025 a été marquée par des actions fortes, destinées à rapprocher l'ingénierie des populations et à contribuer au développement durable des territoires.

Rendre l'ingénierie accessible à tous

Dans de nombreuses localités, les études de sol et les diagnostics techniques restent perçus comme des services coûteux ou réservés aux grands projets. Cette perception entraîne souvent des constructions réalisées sans fondations adaptées, exposant les populations à des risques de fissures, d'effondrements ou de sinistres majeurs.



Pour répondre à cette problématique

À l'aube de 2026, nous abordons l'avenir avec une ambition renouvelée.

TrEC organise chaque fin d'année une campagne promotionnelle nationale, visant à rendre les études géotechniques accessibles à moindre coût. Cette initiative permet :

- aux particuliers de sécuriser leurs projets de construction,
- aux petits promoteurs de bénéficier d'un accompagnement professionnel,
- aux communautés rurales et urbaines d'accéder à un service essentiel,
- de réduire les risques liés aux constructions non conformes.

Cette démarche contribue à démocratiser l'ingénierie, en la rendant plus proche, plus compréhensible et plus abordable.

Prévenir les risques et protéger les populations

La responsabilité sociale de TrEC s'exprime également à travers une volonté forte de prévention des sinistres. En sensibilisant les populations à l'importance des études préalables, l'entreprise agit en amont pour éviter :

- les effondrements de bâtiments,
- les malfaçons structurelles,
- les pertes financières liées à des travaux mal dimensionnés,
- les risques humains liés à des constructions non sécurisées.

Cette démarche s'inscrit dans une logique de développement durable, où l'ingénierie devient un levier de progrès social et territorial.

Un engagement qui dépasse la technique

L'accessibilité et la responsabilité sociale ne sont pas pour TrEC des actions ponctuelles, mais une philosophie d'entreprise.

En 2025, ces actions ont renforcé la confiance des communautés et confirmé le rôle de TrEC comme un partenaire fiable, responsable et profondément ancré dans les réalités du terrain.

CRÉATION D'EMPLOIS

Une croissance qui crée des opportunités et renforce les compétences locales

L'année 2025 a été marquée par une dynamique exceptionnelle en matière de création d'emplois au sein de TrEC.

En renforçant ses effectifs, TrEC confirme son rôle d'acteur engagé dans le développement du secteur du BTP et dans la valorisation des talents locaux.

Une croissance remarquable des effectifs

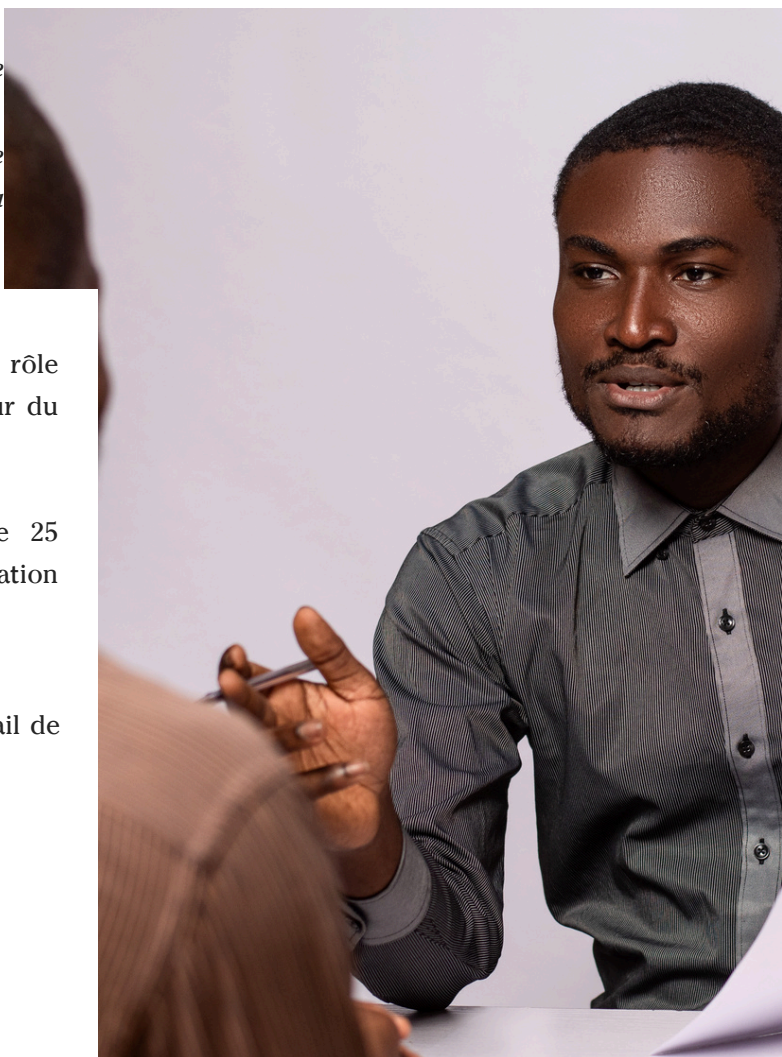
En l'espace d'une année, TrEC est passée de 25 employés en 2024 à 35 en 2025, soit une augmentation significative de plus de 40 %.

Les postes créés en 2025 couvrent un large éventail de compétences :

- ingénieurs géotechniciens,
- techniciens de laboratoire,
- contrôleurs de travaux,
- spécialistes qualité, hygiène et sécurité,
- experts en communication et informatique,
- personnels administratifs et financiers.

Cette diversité reflète la complexité des missions de TrEC et la volonté de constituer des équipes pluridisciplinaires capables de répondre aux standards internationaux.

***la création d'emplois dans les régions,
la réduction du chômage des jeunes diplômés,
la valorisation des compétences nationales,
l'ancrage territorial de l'entreprise.***



La création d'emplois ne se limite pas au recrutement. TrEC investit également dans :

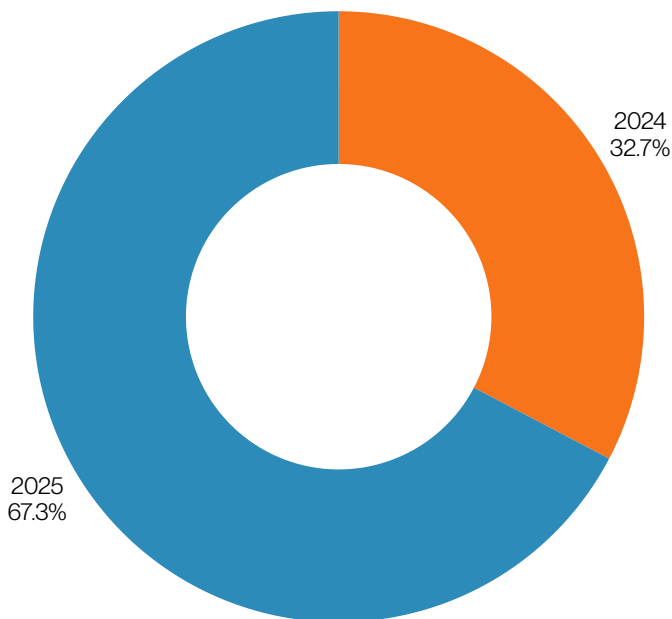
- la formation continue,
- la montée en compétence,
- la mobilité internationale,
- la transmission du savoir-faire.

En créant des emplois qualifiés et en renforçant ses équipes, TrEC prépare l'avenir du secteur de l'ingénierie au Togo et dans la sous-région.

Cette dynamique s'inscrit dans une vision à long terme : bâtir une expertise locale solide, réduire la dépendance aux compétences étrangères, soutenir les jeunes diplômés, contribuer au développement durable des infrastructures africaines.

Engagement envers la jeunesse & la formation

Préparer la relève, transmettre l'excellence, bâtir les compétences de demain. Au cœur de sa mission, TrEC place la jeunesse et la formation comme des leviers essentiels pour le développement durable du secteur du BTP et de l'ingénierie en Afrique de l'Ouest.



Consciente du rôle stratégique qu'elle joue dans la transmission du savoir et dans l'insertion professionnelle des jeunes talents, l'entreprise a renforcé en 2025 son engagement envers les étudiants, les jeunes diplômés et les professionnels en quête de perfectionnement.

Un programme structuré pour accompagner les futurs ingénieurs

Afin de répondre aux besoins croissants en compétences techniques, TrEC a mis en place un programme complet de stages de mémoire et de perfectionnement, destiné aux étudiants en Génie Civil, en géotechnique et dans les disciplines connexes.

Ce programme repose sur trois piliers :

1. Une collaboration active avec les établissements scolaires et universitaires

Des courriers officiels ont été envoyés aux écoles, instituts et universités afin d'offrir aux apprenants une opportunité concrète de se former sur le terrain.

2. Un encadrement personnalisé et rigoureux

Chaque stagiaire bénéficie d'un suivi rapproché assuré par des ingénieurs expérimentés. Ils participent activement :

aux études géotechniques,
aux missions de contrôle technique,
aux analyses en laboratoire,
aux visites de chantiers,
aux réunions techniques et aux rapports d'expertise.

Cette immersion totale leur permet d'acquérir une expérience réelle, valorisante et immédiatement exploitable.

3. Un responsable dédié à la formation

Pour garantir la qualité du programme, TrEC a désigné un responsable pédagogique, docteur en géotechnique, chargé :

- du suivi technique des stagiaires,
- de l'évaluation de leurs compétences,
- de l'orientation de leurs travaux de recherche,
- de la transmission des bonnes pratiques professionnelles.

Ce dispositif contribue à :

réduire le chômage des jeunes diplômés,
renforcer les capacités nationales en ingénierie,
promouvoir l'excellence technique,
soutenir le développement des infrastructures africaines.

TrEC ne se contente pas de former : elle inspire, accompagne et prépare les ingénieurs de demain.



FORMATION CONTINUE & MOBILITÉ INTERNATIONALE

Renforcer l'expertise, ouvrir les horizons, bâtir une ingénierie d'excellence.

Dans un secteur en constante évolution comme celui du BTP et de la géotechnique, la maîtrise des nouvelles techniques, des normes internationales et des outils modernes est indispensable.

Consciente de ces enjeux, TrEC a fait de la formation continue et de la mobilité internationale un pilier stratégique de son développement. L'année 2025 a été marquée par des investissements significatifs dans le renforcement des compétences internes, confirmant la volonté de l'entreprise de rester à la pointe de l'innovation et de garantir un haut niveau de qualité dans toutes ses interventions.

Une politique ambitieuse de développement des compétences

TrEC considère que la performance de l'entreprise repose avant tout sur la compétence de ses équipes. C'est pourquoi elle a mis en place un programme structuré de formation continue, destiné à accompagner chaque collaborateur dans l'évolution de son métier et dans l'acquisition de nouvelles expertises.

Cette politique repose sur trois axes majeurs :

1. L'actualisation permanente des connaissances techniques

Les ingénieurs, techniciens et contrôleurs de travaux sont régulièrement formés aux nouvelles normes géotechniques, et exigences réglementaires.

Cette mise à jour constante garantit la fiabilité des diagnostics et la conformité des interventions.

2. Le renforcement des compétences managériales et organisationnelles

Au-delà de la technique, TrEC investit également dans :

- la gestion des risques,
- la communication professionnelle,
- la planification et le suivi des chantiers.

Ces formations permettent aux équipes d'améliorer leur efficacité opérationnelle et leur capacité à gérer des projets d'envergure.

3. L'intégration des bonnes pratiques internationales

En 2025, TrEC a envoyé plusieurs collaborateurs en Maroc, en Tunisie et en Côte d'Ivoire pour suivre des formations spécialisées. Ces déplacements ont permis : l'acquisition de nouvelles expertises techniques, l'échange avec des experts internationaux, l'intégration de nouvelles méthodologies dans les processus internes,

Ces voyages constituent une véritable immersion professionnelle, favorisant l'ouverture d'esprit, l'innovation et l'amélioration continue.



DÉMARCHE QUALITÉ & CERTIFICATION

L'excellence comme standard, la rigueur comme culture, la qualité comme engagement durable

En 2025, TrEC a franchi une étape majeure dans son développement en obtenant la certification ISO 9001 version 2015, délivrée par le groupe français APAVE. Cette reconnaissance internationale n'est pas seulement un label : elle représente l'aboutissement d'un travail rigoureux, d'une vision stratégique claire et d'un engagement profond envers la qualité, la transparence et la satisfaction client.

Une démarche structurée au cœur de la performance

La mise en place d'un système de management de la qualité (SMQ) conforme à la norme ISO 9001 v2015 a nécessité une réorganisation méthodique des processus internes.

Cette certification renforce la crédibilité de l'entreprise auprès de ses partenaires, institutions, bailleurs et clients, tout en ouvrant la voie à de nouvelles opportunités régionales et internationales.

Un engagement fort envers la satisfaction client

La démarche qualité de TrEC repose sur une conviction simple : un client satisfait est un partenaire durable.

Pour cela, l'entreprise a mis en place :

un système d'écoute et de traitement des retours clients,

Cette démarche a permis :
*de clarifier les responsabilités et les rôles,
 d'harmoniser les procédures opérationnelles,
 de renforcer la traçabilité des actions,
 d'améliorer la communication interne,
 d'optimiser les ressources.*

Au-delà du certificat, la démarche qualité a transformé la culture interne de TrEC. Elle a permis :
 d'instaurer une discipline professionnelle partagée,
 de renforcer la collaboration entre les équipes.

Chaque collaborateur devient acteur de la qualité, responsable de la fiabilité de son travail et garant de l'image de l'entreprise.

Elle positionne TrEC comme un acteur moderne, crédible et résolument tourné vers l'excellence.

TrEC s'engage à maintenir ce niveau d'exigence, à poursuivre l'amélioration continue et à faire de la qualité un pilier durable de son identité.



Quelques Projets Réalisés

*Une année d'intensité, de diversité
et d'expertise au service des
infrastructures africaines*

L'année 2025 a été particulièrement productive pour TrEC, avec plus de 50 projets d'accompagnement technique, géotechnique et de contrôle réalisés au Togo et dans la sous-région. Cette activité soutenue reflète la confiance croissante des partenaires publics et privés.

Les projets réalisés en 2025 couvrent un large éventail de secteurs :

- Bâtiments administratifs et institutionnels
- Infrastructures commerciales et industrielles
- Stations-service et installations énergétiques
- Unités de production et sites logistiques
- Projets résidentiels et complexes immobiliers
- Équipements sportifs et culturels
- Routes ,chaussées et ponts

Cette diversité témoigne de la polyvalence de TrEC et de sa capacité à répondre aux besoins techniques les plus variés.

Des interventions techniques de haute précision
Chaque projet mobilise une expertise pointue et des méthodes rigoureuses.

2025 , Une année qui confirme la confiance des partenaires.

La réalisation de plus de 50 projets en une seule année illustre :

la solidité de la relation entre TrEC et ses clients,
la fiabilité des prestations fournies,
la capacité de l'entreprise à gérer un volume important de missions,
l'efficacité de ses équipes techniques et administratives.

Cette dynamique renforce la position de TrEC comme un acteur incontournable de l'ingénierie en Afrique de l'Ouest.

Une base solide pour les ambitions futures.



Des projets emblématiques qui renforcent la crédibilité de TrEC

Parmi les réalisations marquantes de l'année, on peut citer :

des études et contrôles pour des enseignes commerciales internationales,
des missions d'accompagnement pour des unités de production agroalimentaire,
des interventions sur des infrastructures industrielles en pleine expansion,
des projets structurants pour des entreprises locales et multinationales.

Ces collaborations démontrent la capacité de TrEC à accompagner des acteurs de toutes tailles, du promoteur individuel aux grandes entreprises régionales.

Un impact direct sur la sécurité et la qualité des constructions

LES PROJETS RÉALISÉS CONSTITUENT UN SOCLE ESSENTIEL POUR LES AMBITIONS DE 2026

Chaque mission réalisée par TrEC participe à la construction d'infrastructures plus sûres, plus durables et mieux adaptées aux réalités du terrain.



TRAVAUX D'EXTENSION DE L'AILE SUD DE LA NOUVELLE AEROGARE DE L'AEROPORT INTERNATIONAL GNASSINGBE EYADEMA (AIGE)



CONTRÔLE ET SURVEILLANCE DES TRAVAUX DE CONSTRUCTION DES OASIS ZENER



CONTRÔLE ET SURVEILLANCE DES VOIRIES À L'HÔPITAL DOGTA LAFÈ DE KARA



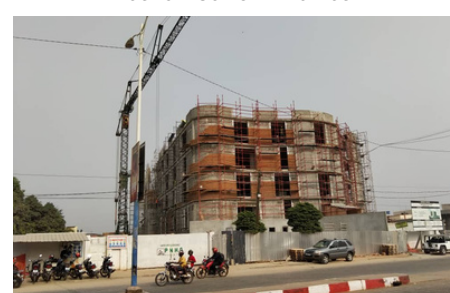
CONTRÔLE ET SURVEILLANCE DES TRAVAUX DE CONSTRUCTION DE CIMCO



EXPERTISE SUR LE BATIMENT A USAGE DE BUREAUX DU SDF MUTUELLE UNIVERSITAIRE DU TOGO



SUIVI GÉOTECHNIQUE DES TRAVAUX DE CONSTRUCTION D'UN CENTRE COMMERCIAL A LOMÉ



PROJET DE CONSTRUCTION D'UN CAMPUS TELEPERFORMANCE FRANCE



CONTRÔLE ET SURVEILLANCE DES TRAVAUX DE CONSTRUCTION DE CIMASSO À BOBO DIOLASSO



EXPERTISE SUR LA PASSERELLE D'AGOE ZONGO

L'année 2025 n'a pas seulement été productive : elle a été structurante, stratégique et porteuse d'avenir.

Les projets réalisés en 2025 ont contribué à :

sécuriser les fondations de dizaines d'ouvrages, prévenir les risques structurels, améliorer la qualité des constructions, optimiser les coûts pour les promoteurs grâce à des diagnostics précis, renforcer la conformité aux normes nationales et internationales.

Ils permettent à TrEC de : capitaliser sur son expérience ,renforcer ses compétences internes, consolider ses partenariats, élargir son champ d'intervention,et poursuivre son expansion territoriale.

CONTRIBUTION DE TREC AU DÉVELOPPEMENT DES VOIRIES ET PISTES RURALES

Travaux d'aménagement et de bitumage

- Résidence Blitta : voirie en cours d'aménagement.
- Hôpital Dogta Lafiè (Dapaong) : bitumage et aménagement des voiries internes.
- Cour Constitutionnelle (Lomé) : voie d'accès en bitumage.
- Voirie Cancérologie Dogta Lafiè (Lomé) : aménagement spécifique pour l'accès hospitalier.
- Voirie de Bafilo (Kara) : bitumage avec enduit bicouche, incluant bureau de la préfecture, école d'animation et tronçons RN1.



Travaux d'entretien courant mécanisé

- Pistes rurales Kozah, Doufelgou, Sotouboua : entretien du tronçon RN18 – Lama Saoudé – Lycée Kpeda – Carrefour Bar Terminus.
- Entretien urgent périodique : routes transversales revêtues et voiries non revêtues dans plusieurs villes de l'intérieur (Kanté, Dapaong).
- Entretien courant mécanisé urgent : pistes rurales Kozah, Doufelgou et Sotouboua.

Projets de pistes rurales

- Projet MDPR (Segna BTP et Naima International) : ouverture et aménagement de pistes rurales.
- Région des Plateaux : réhabilitation, ouverture et construction de pistes rurales, avec élimination des points critiques .
- Site de 20 000 logements à Kpomé : ouverture et aménagement de piste périphérique.

Travaux d'assainissement et ouvrages hydrauliques

- Réseau routier national (Tronçon Agoè-Nyivé – CEET Cacaveli – Cours d'appel) : entretien et construction d'ouvrages hydrauliques .
- Région des Plateaux : ouvrages hydrauliques et assainissement sur le réseau routier .

- TrEC intervient à la fois en milieu urbain (Lomé, Dapaong, Kara, Blitta) et en zones rurales (Kozah, Doufelgou, Sotouboua, Plateaux).
- Les travaux couvrent aménagement, bitumage, entretien mécanisé, assainissement et hydraulique.
- Plusieurs projets sont qualifiés d'urgents, ce qui montre une priorité donnée à la praticabilité et à la sécurité des routes.

En résumé, TrEC pilote un portefeuille diversifié de chantiers routiers et de pistes rurales, allant de l'entretien urgent à l'aménagement stratégique de voies d'accès institutionnelles et hospitalières, avec une forte composante d'assainissement et d'ouvrages hydrauliques.

SOUTIEN AUX INITIATIVES CULTURELLES & SPORTIVES



Encourager les talents, renforcer la cohésion sociale, investir dans l'avenir des communautés
Au-delà de son rôle d'acteur majeur de l'ingénierie et du BTP, TrEC s'engage activement dans le développement social, culturel et sportif des territoires où elle intervient.

L'année 2025 a été marquée par un ensemble d'initiatives fortes, destinées à soutenir la jeunesse, promouvoir les talents locaux et renforcer le tissu social.

Un engagement social au cœur de l'identité de TrEC

TrEC considère que les entreprises ont un rôle essentiel à jouer dans la construction d'une société plus inclusive, dynamique et solidaire. C'est pourquoi elle soutient chaque année des initiatives culturelles et sportives qui contribuent à :

- l'épanouissement des jeunes,
- la valorisation des talents locaux,
- la promotion de la culture,
- la cohésion sociale,
- la création d'opportunités pour les communautés.

En 2025, TrEC a apporté son soutien à plusieurs événements majeurs, notamment :

- Le camp de basket de Kara

Ce camp a permis à des quarantaines de jeunes de bénéficier d'un encadrement professionnel et de vivre une expérience sportive enrichissante.

- Le tournoi de Basketball 3x3 d'pontre / N'idadak

TrEC a soutenu cette compétition dynamique qui rassemble chaque année des équipes locales autour d'un sport accessible, moderne et fédérateur.

Soutien aux initiatives culturelles :

TrEC a soutenu plusieurs événements artistiques, dont :

- Le concert artistique de Tishino R.O.A, Djagre N'djefi et Mr Placid

Un événement qui a mis en lumière des artistes locaux talentueux, porteurs de messages forts et de valeurs positives.

Ces actions démontrent que TrEC ne se limite pas à construire des infrastructures : elle contribue à construire des communautés plus fortes, plus unies et plus résilientes.



Cette approche globale fait de TrEC un acteur responsable, engagé et profondément ancré dans les réalités sociales des territoires où elle intervient.

Nos collaborateurs

Nous accompagnons et collaborons avec des partenaires engagés, partageant nos valeurs d'excellence, d'innovation et de développement durable.

Ensemble, nous œuvrons à la réussite de projets à fort impact et à la création de valeur durable.



**MINISTÈRE DES
TRAVAUX
PUBLICS**



**SOCIÉTÉ AÉROPORTUAIRE
DE LOMÉ**



ZENER



EIFFAGE



PNHG



DECO-IC



S-QUALITY



PROSPECTIVE AFRIQUE



SARA GROUP



**GROUPE
EDAL**



SAFER



BLUEN



MYS IDEE



APAVE



IDEA



COLENCO



**ZILLA
GROUP**



ARCHINOVA



AYOKI



**GOLDEN
SEED**



JCEM GROUP



DABA



GECI EXPERT



ECCR GROUPE

conclusion

Cette dynamique n'est pas le fruit du hasard : elle repose sur la détermination de nos équipes, la confiance de nos partenaires, la fidélité de nos clients et la vision stratégique de la Direction Générale. Ensemble, nous avons bâti une année solide, ambitieuse et porteuse de sens.

Une année de transformation, une vision affirmée, un avenir en construction

L'année 2025 restera comme l'une des plus structurantes de l'histoire de TrEC. Une année où l'entreprise a su conjuguer croissance, innovation, engagement social et excellence technique pour renforcer son positionnement dans le secteur de l'ingénierie et de la géotechnique en Afrique de l'Ouest. À travers l'expansion territoriale, la création d'emplois, la formation des jeunes, la mobilité internationale, la certification qualité et la réalisation de plus de cinquante projets, TrEC a démontré sa capacité à évoluer, à anticiper et à s'adapter aux exigences d'un environnement en pleine mutation.

Mais au-delà des chiffres et des réalisations, 2025 a surtout été une année d'impact humain. Une année où TrEC a choisi de se rapprocher des territoires, de soutenir la jeunesse, de valoriser les talents locaux, de promouvoir la culture et le sport, et de rendre l'ingénierie accessible au plus grand nombre. Une année où l'entreprise a affirmé que son rôle dépasse la technique : elle contribue à la construction d'une société plus sûre, plus compétente et plus inclusive.



À l'aube de 2026, TrEC aborde l'avenir avec confiance et détermination. Les défis seront nombreux, mais les opportunités le seront tout autant. Nous poursuivrons notre engagement pour :

- une ingénierie plus innovante,
- des services toujours plus fiables,
- une proximité renforcée avec les communautés,
- une qualité irréprochable,
- un impact durable sur les territoires.

Nous continuerons à bâtir, à former, à accompagner et à inspirer. Nous continuerons à faire de TrEC une référence régionale, un partenaire de confiance et un acteur engagé pour le développement de l'Afrique.

Merci à toutes celles et ceux qui ont contribué à faire de 2025 une année exceptionnelle.

2026 commence ici : plus d'excellence, plus d'innovation, plus d'impact.

**TROPICAL
ENGINEERING
CONSULT**



Ensemble, bâtissons l'avenir avec rigueur, innovation et impact durable. TrEC, l'ingénierie au service des territoires.